



Dr. Kai Wilke

Liebe Leserinnen, liebe Leser,

es ist vollbracht und wir können stolz darauf sein: Ohne wesentliche terminliche Verzögerungen, und exakt im Kostenrahmen, ist zum Jahresende das neue Vorwalzgerüst fertig gestellt worden, das intern den Namen „Gerüst 1“ erhalten hat - und das zu Recht! Vom Baubeginn am 20.11.2017 bis zur Endabnahme kurz vor Weihnachten 2018 haben unsere Partner und die R+W Handwerksmannschaft eine tolle Ingenieurleistung vollbracht.



Risse + Wilke verfügt damit über eines der modernsten Walzgerüste Europas, das in der Betriebsart der Reversier-technik als Quartogerüst betrieben wird. Bis zu einer Walzbreite von 750 mm werden enorme Walzdrücke bei Walzgeschwindigkeiten bis max. 600 m/Min. aufgebracht, so dass die Banddicke des eingesetzten Warmbandes auch bei hochkomplexen Werkstoffen sehr maßhaltig und mit hoher Produktivität reduziert werden kann.

Wir danken unseren Partnern von Andritz-Sundwig für die zuverlässige Abwicklung und die hochprofessionelle Zusammenarbeit.



In weiteren Artikeln dieser Ausgabe der Hauspost 42 greifen wir Neuigkeiten und Projekte auf, die uns aktuell beschäftigen. Wir hoffen, dass die Kurzberichte Ihr Interesse finden oder als Anregung für die tägliche Arbeit dienen.

Viel Spaß beim Lesen wünscht...

*Kai Wilke*

## Neuer Kran für die Glühe



Im Dezember 2018 wurde in der Glüh-halle, als Ersatz für einen vorhandenen, in die Jahre gekommenen Kran, ein neuer Kran montiert. Der neue Kran hat eine Tragkraft von 25 Tonnen und eine Spannweite von knapp 26,5 Metern.

Die Bedienung kann wahlweise aus einer Kanzel oder funkgesteuert erfolgen; es wurden bei Bau und Ausrüstung die aktuell gültigen Normen und Vorschriften berücksichtigt.

Als unser langjähriger Partner hat auch diesen Kran die Firma DEMAG aus Wetter (Ruhr) geliefert. Nach knapp 9 Monaten Lieferzeit, und einer erfolgreichen Vorabnahme im Lieferwerk, wurde der Kran, unter Nutzung unserer Betriebsruhe, Weihnachten montiert.

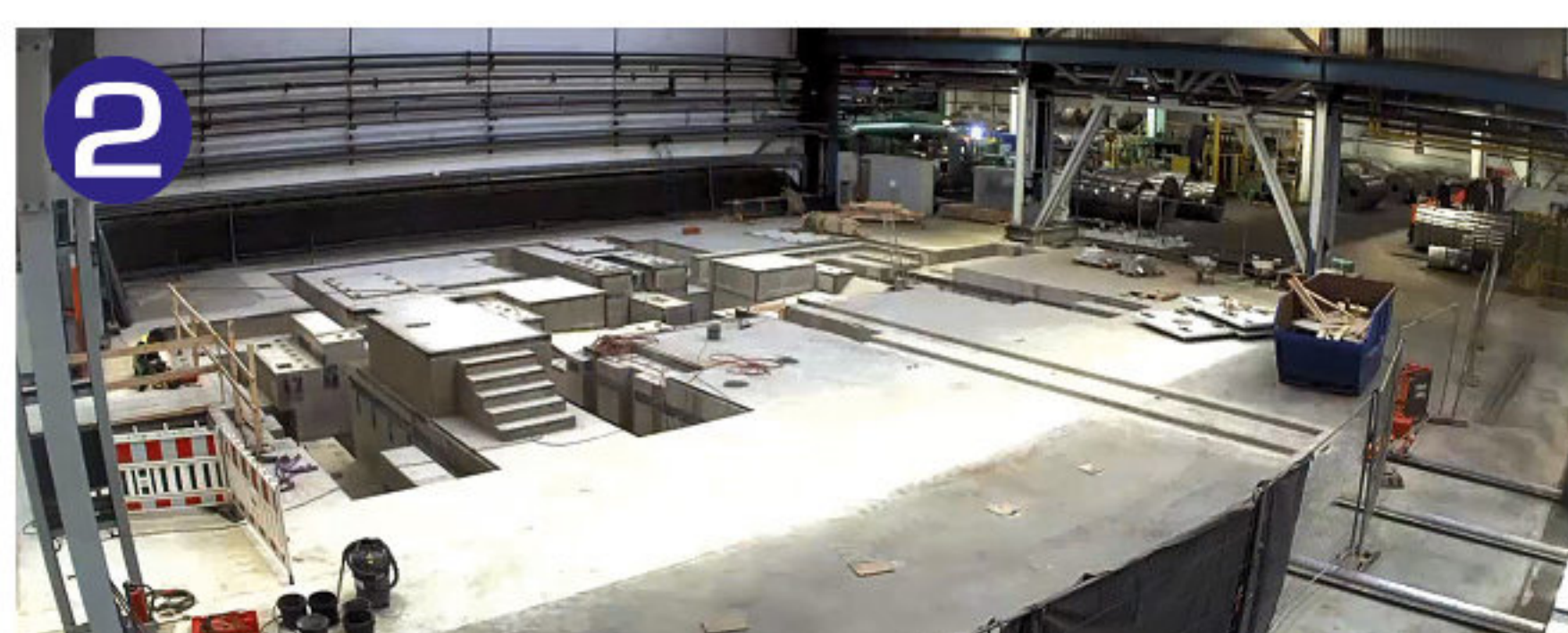
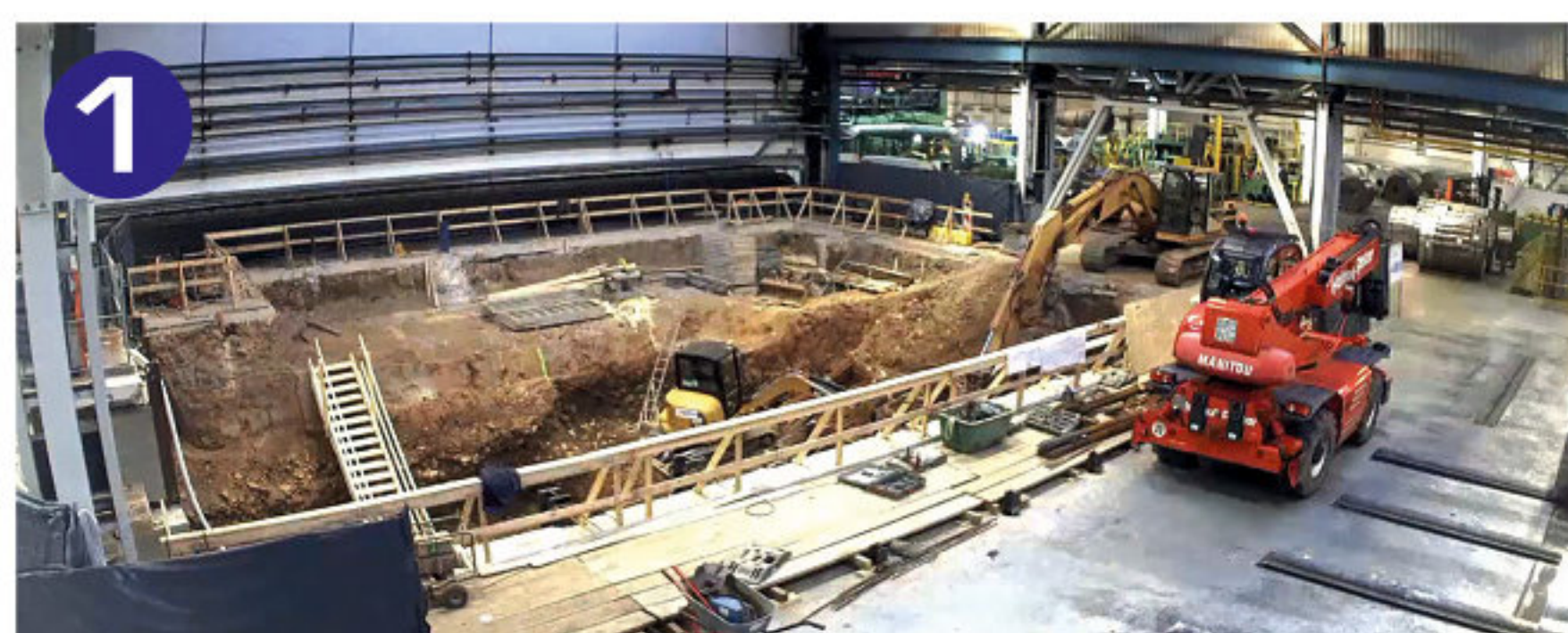
Die Lieferung und Montage sowie die Abnahme durch einen Sachverständigen erfolgte termingerecht.



### + THEMEN IM ÜBERBLICK

- **R+W Reversiergerüst „Gerüst 1“:** eines der modernsten in Europa
- **Umweltinspektion März 2019:** ohne Mängel bestanden
- **Ausbau der Ladeinfrastruktur:** zwei neue Elektroauto-Ladesäulen auf dem R+W-Gelände

## Unser „Gerüst 1“ in verschiedenen Bauphasen...





## Girls' Day 2019

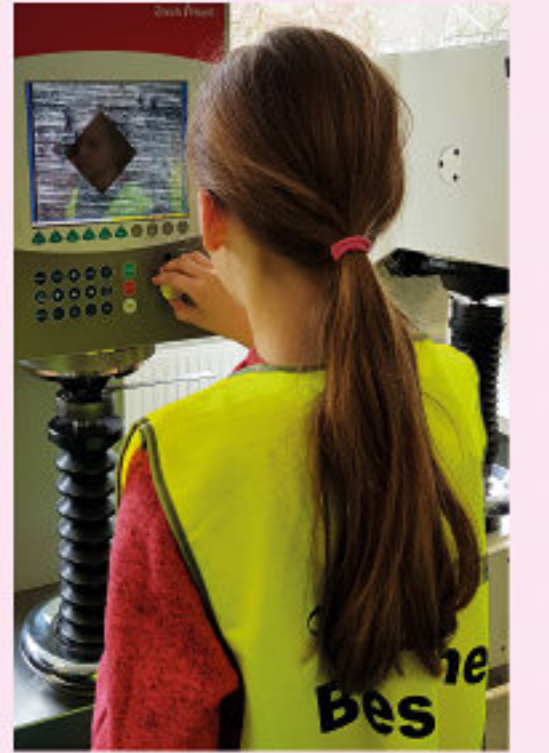
Am 28.03.2019 haben wir für Schülerinnen ab der 5. Klasse wieder unsere Türen geöffnet und ihnen einen Einblick in unsere Ausbildungsberufe, in denen Frauen eher seltener vertreten sind, verschafft. Die Begrüßung der acht 11-13-jährigen Schülerinnen erfolgte durch unsere Personalleiterin und Gesellschafterin Ines Wilke. Anhand der Firmenpräsentation wurde den Teilnehmerinnen das Unternehmen vorgestellt und unser Produkt Kaltband nähergebracht. Im Anschluss wurden die „Girls“ dann von unserer Werkstoffprüferin Meike Dorenwendt durch die verschiedenen Abteilungen



und Bereiche unserer Produktion geführt, wo ihnen die einzelnen Ausbildungsberufe wie Werkstoffprüfer, Verfahrens-

technologe, Industriemechaniker und Elektriker kurz vorgestellt wurden. Auch in der Praxis konnten sich die Schülerinnen schon üben, und so kamen u. a. der LötKolben bei den Elektrikern sowie das Mikroskop der Werkstoffprüfer im Labor zum Einsatz.

Vielleicht haben wir in der einen oder anderen Schülerin das Interesse an unseren Ausbildungsberufen geweckt und können sie in Zukunft als Kollegin bei uns begrüßen.



## „Hilfe für Ghana“ Benefiz-Spiel für die Kinder in Tema ein voller Erfolg



Dröscheder Testspiel gegen die BVB-Reserve ist vor 400 Fans eine „runde Sache“

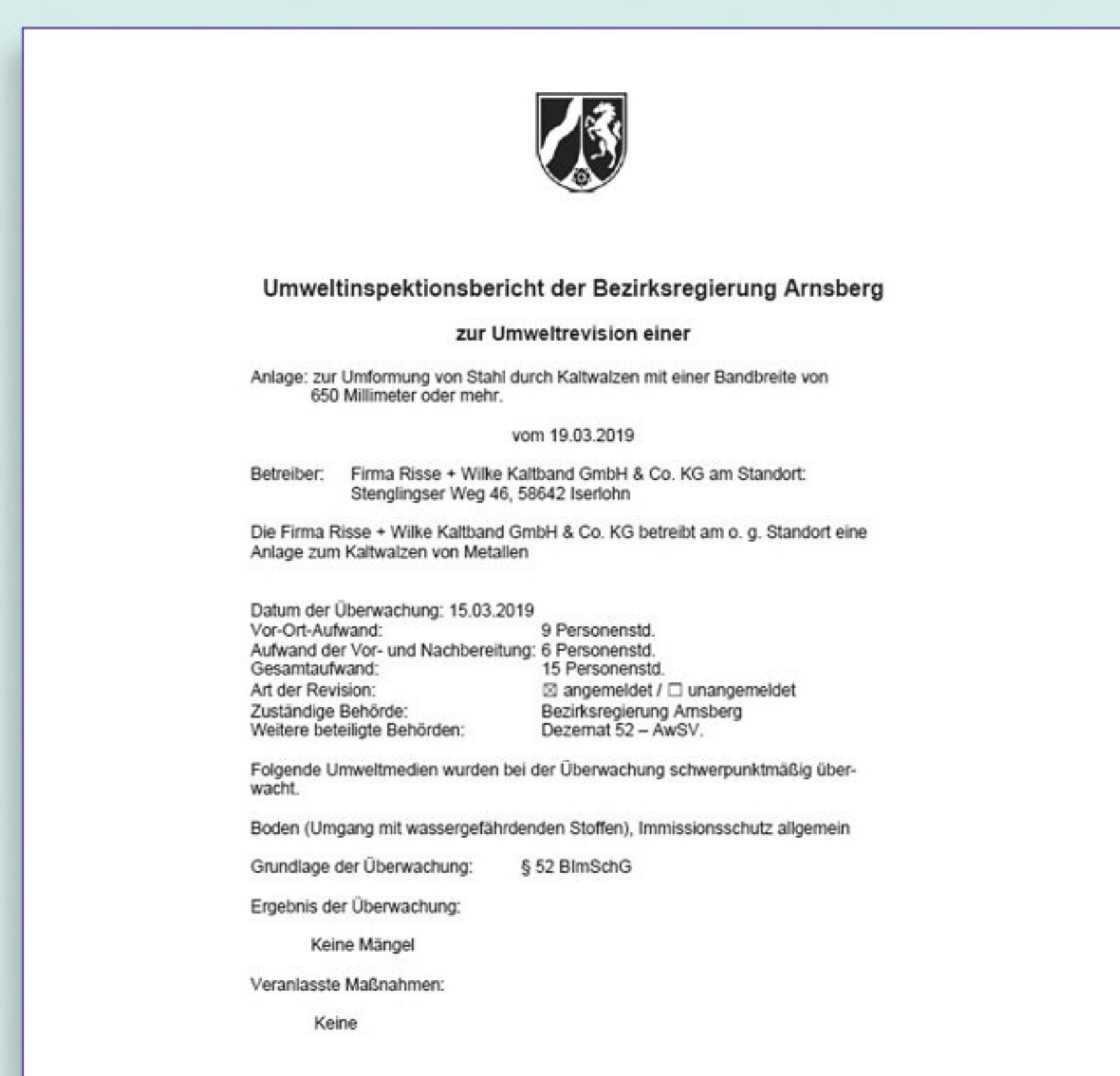
Am 19.01.2019 verfolgten rund 400 Zuschauer den Test des von Risse + Wilke gesponserten Fußball-Landesligisten Borussia Dröschede gegen die BVB-Amateure. Das Ergebnis war zweitrangig, der Erlös, der wie immer der „Hilfe für Ghana“ zu Gute kommt, stand im Vordergrund. Dennoch bot sich den Zuschauern ein attraktives Fußballspiel mit Wettkampfcharakter.

So ließ das erste Tor nicht lange auf sich warten. Mit einem mustergültigen Angriff gingen die BVB-Amateure, zur Freude ihrer in Schwarz-Gelb gekleideten Fans, in der 3. Minute in Führung. Über lange Phasen der 1. Halbzeit war es ein Spiel auf Augenhöhe und erst kurz vor der Pause gelang dem Fan-Magneten aus Dortmund ein Doppelschlag zur 3:0 Führung. Gute 15 Minuten vor Spielende gelang den Gastgebern doch noch ein verdienter Treffer.

Für die Verpflegung vom Grill sorgten die extra aus Thüringen angereisten Mitarbeiter des „Salzunger Stahlkontors“; sie waren schon seit 12 Uhr im Einsatz. Auch sie hatten sich in den Dienst der guten Sache gestellt und meldeten nach dem Abpfiff den Ausverkauf aller 300



Original Thüringer Bratwürstchen. Umso erfreulicher war dann die Nachricht, dass mit diesem Benefiz-Spiel **2.350 €** gesammelt wurden, die in vollem Umfang an die „Hilfe für Ghana“ übergeben wurden.



## Umweltinspektion ohne Mängel bestanden!

Die Bezirksregierung Arnsberg führte im März 2019 bereits zum zweiten Mal eine Umweltinspektion im Kaltwalzwerk am Standort Iserlohn-Stenglingsen durch.

Aufgrund der allgemein immissionschutzrechtlichen Überwachungspflicht sind Betriebe in regelmäßigen Abständen durch die zuständige Behörde zu überwachen. Wie bei der ersten Inspektion in 2015 konnte die Behörde im Inspektionsbericht als Ergebnis „keine

Mängel“ bescheinigen. Schwerpunkt der Inspektion waren die Umweltmedien „Boden/Umgang mit wassergefährdenden Stoffen“ und „Immissionsschutz allgemein“.

Für das Unternehmen kann das Ergebnis als Erfolg seiner Bemühungen und seines Engagements für die kontinuierliche Verbesserung des Umweltschutzes angesehen werden.

## Fokusaudit DIN EN ISO 50001 erfolgreich

Am 1. und 2. April wurde unser Energiemanagementsystem nach DIN EN ISO 50001 erfolgreich auditiert. In Anbetracht der Tatsache, dass im Jahr 2020 nach dreijähriger Laufzeit eine Zertifikats-erneuerung stattfinden wird, und wir gleichzeitig die Umstellung auf die neueste Ausgabe der Norm - gültig seit August 2018 - vornehmen wollen, wurde

das diesjährige Audit als Fokusaudit durchgeführt. Dies bedeutet: Im letzten Audit vor der Rezertifizierung wurden die Ergebnisse für unsere Geschäftsführung gebündelt.

Wie hat sich unser Managementsystem seit der Erstauditierung 2014 entwickelt? Welche Fortschritte wurden erzielt?

Diese und auch viele andere Fragen konnten positiv beantwortet werden; das Audit ergab keine Abweichungen.

Auf dieser Basis können wir uns auf einen neuen Zertifizierungszyklus vorbereiten.



# Risse + Wilke Campus

Wissen ist ein entscheidendes Unternehmenskapital. Das Wissen von heute entscheidet über den Erfolg von morgen. Bei R+W werden Mitarbeiterschulungen daher als wertvolle Investition in eine erfolgreiche Zukunft gesehen, von der nicht nur das Unternehmen profitiert. Damit steigt für R+W der Bedarf an einer umfassenden und zielgerichteten Wissensvermittlung.

Firmenübergreifend für die Unternehmen der Risse + Wilke Gruppe bietet R+W mit dem „Risse + Wilke Campus“ ab sofort ein umfassendes Schulungskonzept an. In dem Weiterbildungskatalog werden jegliche Schulungen und Weiterbildungsangebote für unsere Mitarbeiter organisiert, u. a.

- externe Weiterbildungsveranstaltungen (Seminare, Kurse, Tagungen,...)
- interne Schulungen durch R+W-Mitarbeiter
- betriebsinterne Inhouse-Seminare
- Unterstützung durch beauftragte Coaches
- E-Learning Seminare oder die Möglichkeit zur Teilnahme am Fernunterricht

Durch den R+W Campus sollen unsere Mitarbeiter stärker in den Prozess der Weiterbildung einbezogen werden. Der Katalog lebt vom Input der Mitarbeiter

und der Führungskräfte und soll in den kommenden Jahren weiter wachsen. Ziel ist es, eine stetige Weiterentwicklung der Angebote und des Wissensstandes unserer Mitarbeiter in allen Unternehmensbereichen zu erreichen.

Für R+W ist klar, dass Weiterbildung sowohl den daran teilnehmenden Mitarbeitern, als auch dem Unternehmen klare Vorteile bringt - eine eindeutige Win-win-Situation!



## Erweiterung unserer Mitarbeiterleistungen

### Betriebliche Sozialarbeit

für Mitarbeitende in Kaltwalzwerken

Betriebliche Sozialarbeit unterstützt unbürokratisch, niederschwellig und schnell bei der Bewältigung individueller und sozialer Herausforderungen.

Zum Beispiel:

- Persönliche Beratung und Unterstützung
- Krisenberatungen
- Anamnese von Hilfesituationen
- Entwicklung von Lösungsstrategien
- Begleitung von Hilfeprozessen

**Ansprechpartnerin**  
Corinna Wahlen-Neider  
Tel. 02331 3063052  
Rathausstraße 31  
58095 Hagen  
corinna.wahlen-neider@diakonie-mark-ruhr.de

Betriebliche Sozialarbeit bei der Diakonie im Auftrag der Kaltwalzwerke e.V.

Fachvereinigung Kaltwalzwerke e.V.

(Quelle: Diakonie Mark-Ruhr)

Neben beruflichen Perspektiven bietet R+W seinen Mitarbeitern eine Vielzahl an attraktiven Mitarbeiterleistungen an. Seit Mitte 2018 hat das Unternehmen das Paket um zwei weitere kostenfreie Angebote ausgedehnt.

Durch die Zusammenarbeit mit den Beratern einer psychologischen Praxis in Iserlohn haben unsere Mitarbeiter zeitnah Zugang zu persönlicher und anonymer Beratung, in der alle beruflichen und privaten Anliegen und Probleme behandelt werden können.

Die Mitarbeiter bekommen innerhalb von 14 Tagen einen ersten Termin und müssen keine Wartezeit von bis zu zwei Jahren hinnehmen. Probleme können durch diese kurzfristigen Erstgespräche häufig schneller gelöst werden. Als zweite Möglichkeit steht den Mitarbeitern bei R+W ein direkter Kontakt zu den Angeboten der Diakonie Mark-Ruhr zur Verfügung.

Mit der betrieblichen Sozialarbeit erhalten sie bei Themen wie z. B.

- Trennung/Scheidung,
- Tod naher Angehöriger,
- Pflege von Angehörigen,
- Erziehungsangelegenheiten,
- Suchtberatung,
- Verschuldungssituationen

kurzfristige Termine und fachmännische Unterstützung.

Beide Angebote unterliegen der Schweigepflicht. Es dringen keine Informationen zum Unternehmen durch. Mit diesem umfangreichen Paket an Leistungen und Vorteilen möchten wir die Menschen, die bei uns arbeiten, dabei unterstützen, schwierige Lebenssituationen meistern zu können und so ein gesundes und ausgewogenes Leben zu führen.

## Risse + Wilke beteiligt sich am Ausbau der Ladeinfrastruktur



Am 23.01.2019 sind zwei durch das Bundesministerium für Wirtschaft und Energie (BMWi) geförderte Ladesäulen auf dem Gelände von Risse + Wilke offiziell ans Netz gegangen und können

nen nun bis zu vier E-Autos mit „grünem Strom“ aufladen. Somit leisten wir einen wichtigen Beitrag zum Ausbau der Elektromobilität in Deutschland, um die Verkehrswende voranzutreiben.

Von dem Ausbau der Ladeinfrastruktur profitieren insbesondere die Mitarbeiter bei Risse + Wilke, da sie ihr E-Auto nun während der Arbeitszeit laden können.

Es steht außer Frage, dass sich die E-Mobilität in unserem Hause bewährt hat, und wir diese Bewegung in Zukunft auch weiter mit begleiten wollen, so dass wir am 01.04.2019 unser neues E-Auto von unserem Partner, den Stadtwerken Iser-

lohn, übergeben bekamen und somit auch die nächsten 4 Jahre klimaschonend unterwegs sein werden. Dieses E-Auto wird, wie bereits das Vorgängerfahrzeug, für innerörtliche Botengänge und Kurzfahrten genutzt.





## Abwicklungsteam unter neuer Leitung

Auch wenn unsere Kunden die Veränderung nicht bemerken sollten, so ist es für uns doch ein großer Schritt:

Seit Anfang März wurde die Auftragsabwicklung aus der Logistik herausgelöst und dem Vertrieb unterstellt.

Wir sind davon überzeugt, dass wir durch diesen Schritt die notwendige engere Bindung der Terminüberwachung an die Kundenwünsche erreichen werden.

Das Team der Auftragsabwicklung hat sich personell im Wesentlichen nicht

verändert und ist wie zuvor erreichbar. Unter der neuen Leitung der beiden Vertriebsleiter,

**Herrn Bergmann (Inland)**

und

**Herrn Clases (Export),**

ist die organisatorische Neuausrichtung aber deutlich und fördert die notwendige Standardisierung der Abläufe und Werkzeuge der Kundenbetreuung.

## Jubilare 2019

Dienstjahre	Name	Vorname	Stichtag
25 Jahre	Meyer	Heiko	25.04.94
25 Jahre	Isik	Mahmut	25.07.94
25 Jahre	Mühlenkord	Markus	25.07.94
35 Jahre	Mann	Ralf	02.01.84
35 Jahre	König	Uwe	09.02.84
35 Jahre	Jonke	Rainer	04.04.84
35 Jahre	Lohmann	Holger	09.04.84
35 Jahre	Susam	Davut	24.04.84
35 Jahre	Lühdorf	Frank	05.06.84
35 Jahre	Gruszecki	Stanislaw	16.07.84
35 Jahre	Sarac	Yavuz	26.07.84
35 Jahre	Dawid	Siegmund	30.07.84
35 Jahre	Dietrich	Michael	30.07.84
35 Jahre	Hummel	Peter	16.08.84
35 Jahre	Becker	Ralf	03.09.84
35 Jahre	Dahnke	Matthias	17.09.84
35 Jahre	Kühnel*	Christoph	01.10.84
35 Jahre	Kroll	Johann-Georg	08.10.84
35 Jahre	Aydin	Gencay	08.10.84
35 Jahre	Röseler	Volker	19.11.84
45 Jahre	Pohl	Hans-Jürgen	13.08.74
45 Jahre	Bergmann	Uwe	01.09.74
45 Jahre	Warnack	Joachim	01.09.74
45 Jahre	Hacke	Rüdiger	01.09.74
50 Jahre	Zittlau	Wolfgang	01.08.69

(\*in Rente)

## Wechsel in der Technischen Leitung: Christoph Schöttler folgt auf Ulrich Galladé



Am 1. April 2019 haben wir den schon länger geplanten Wechsel in der Technischen Leitung vollzogen: auf Ulrich Galladé folgt Christoph Schöttler. Wir bedanken uns bei Ulrich Galladé für seine sehr erfolgreiche Tätigkeit als Interims-Manager, in der er uns in den 3½ Jahren viele Effekte im Bereich der betrieblichen Leistung, der KVP-Arbeit

und der Kennzahlen-Steuerung gebracht hat, auf denen wir jetzt aufbauen können.

Mit Christoph Schöttler gewinnen wir kompetente Unterstützung im technischen Bereich. Er bringt mehr als 20 Jahre Führungserfahrung mit, da er in seiner früheren Position als Prokurist und Bereichsleiter Technik eine ähnliche Funktion hatte und z. B. auch für das Supply Chain Management verantwortlich war. Herr Schöttler ist Diplomingenieur und Absolvent der TU Darmstadt.

### + FAKTEN

- Name  
**Christoph Schöttler (Dipl.-Ing.)**
- Alter  
**51 Jahre**
- bei R+W  
**seit 01. April 2019**
- Aufgaben  
**Gesamtleitung der Abteilungen Instandhaltung, Logistik u. Produktion**

## LIGNA und Blechexpo 2019

Risse + Wilke wird auch in diesem Jahr wieder als Aussteller auf zwei internationalen Messen vertreten sein.

Die **LIGNA** hat sich mittlerweile zur Weltleitmesse für Werkzeuge, Maschinen und Anlagen zur Holzbe- und -verarbeitung entwickelt und öffnet vom **27. - 31. Mai 2019** ihre Pforten in Hannover.

Für Risse + Wilke wird es die vierte Teilnahme an dieser bedeutenden Messe sein, und wir freuen uns, unsere Kunden, Geschäftspartner und Interessierte an unserem Messestand in **Halle 27, Stand B 47**, begrüßen zu dürfen.



Ebenfalls in diesem Jahr wird auch die **Blechexpo** vom **5. - 8. November 2019** in Stuttgart stattfinden. Die internationale Fachmesse für Blechbearbeitung befasst sich in diesem Jahr zum 14. Mal mit der gesamten Prozesskette der kaltumformenden Blechbearbeitung und wird ergänzt durch die Schwestermesse „Schweisstec“, die das Angebot um Schneid-, Füge- und Verbundtechnik abrundet.

Das Risse + Wilke-Messteam freut sich auf informative Gespräche in **Halle 10, Stand 10306**.

### IMPRESSUM

Hauszeitschrift für interne und externe Kommunikation der Risse + Wilke-Firmengruppe mit den Unternehmen

- Risse + Wilke Kaltband GmbH & Co. KG
- Wilke GmbH
- Hugo Schmitz GmbH & Co. KG
- GBS - General Business Service

#### Herausgeber:

Risse + Wilke Kaltband GmbH & Co. KG  
Tel. +49 2374 935-0  
Fax +49 2374 935-225  
zentrale@risse-wilke.de  
www.risse-wilke.de

#### Verantwortlich:

Abteilung Marketing  
Thomas Radtke  
Tel. -105 • Fax -16105  
th.radtke@risse-wilke.de



### + MESSETERMINE

- LIGNA 2019**  
in Hannover  
27. - 31. Mai 2019  
**Halle 27, Stand B 47**
- Marmomac 2019**  
in Verona/Italien  
25. - 28. September 2019  
**Halle 7, D6**
- Blechexpo 2019**  
in Stuttgart  
05. - 08. November 2019  
**Halle 10, Stand 10306**
- EuroBLECH 2020**  
in Hannover  
Oktober 2020

